

Mahan Co

Mahanfan.ir

Mahan

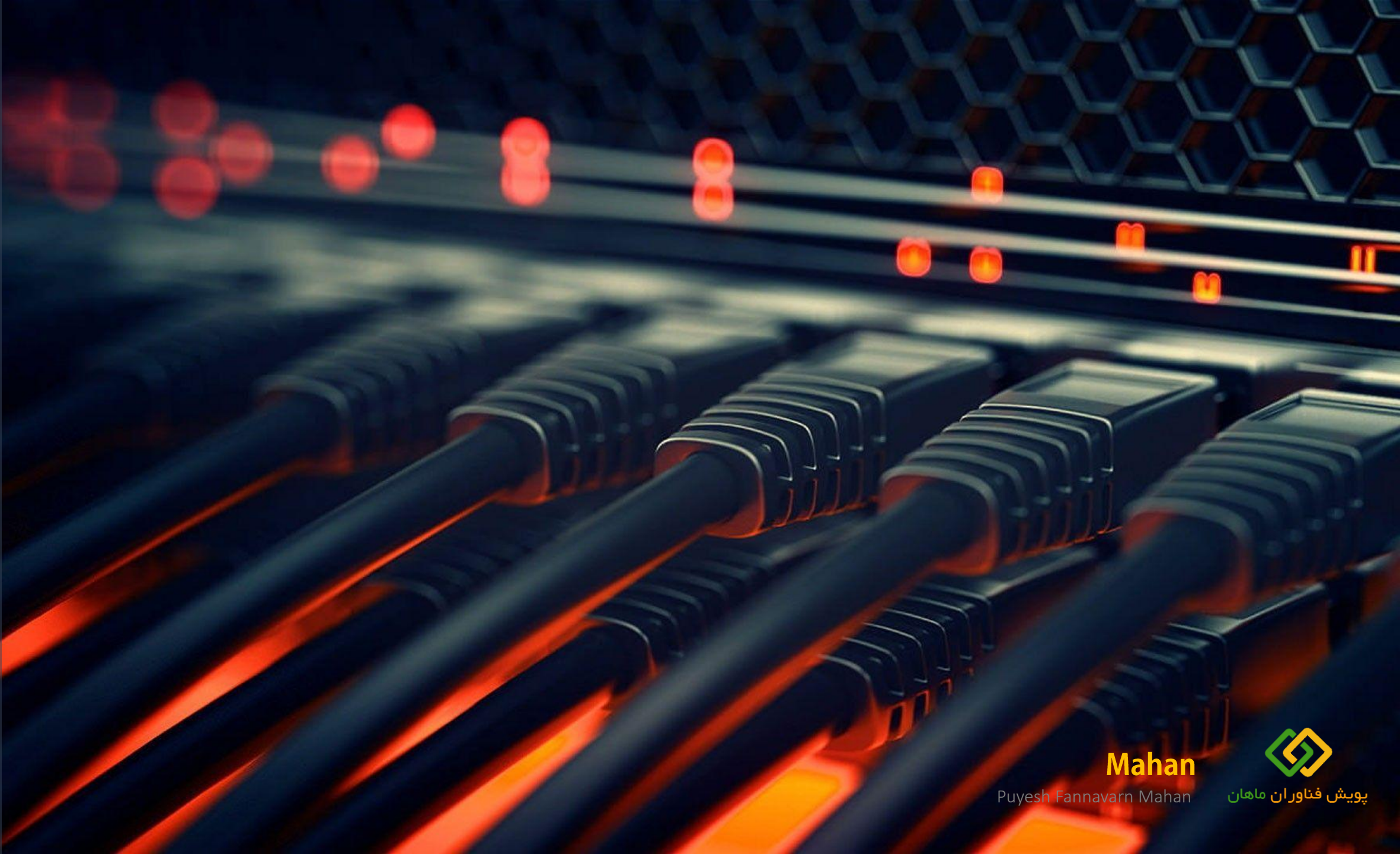
Puyesh Fannavarn Mahan



پویش فناوری‌ها مان

NETWORK SECURITY





Mahan
Puyesh Fannavarn Mahan



ویژگی ها

- این سامانه دارای ۲ پورت LAN می باشد که به عنوان ورودی به شبکه نا امن و پورت دیگر به عنوان خروجی به شبکه امن متصل می گردد.

- سخت افزار مورد نظر به گونه ای طراحی و ساخته شده که بدون برقراری اتصال فیزیکی بین دو شبکه سازمانی و شبکه نا امن امکان انتقال اطلاعات مورد نظر را از طریق پرتوهای نورانی ، از شبکه نا امن به شبکه امن منتقل می نماید.(ایزولاسیون نوری)

- کلیه پروتکل های ارتباطی جهت انتقال فایل بین این دو شبکه کاملاً یکطرفه بوده و هیچگونه پیام یا سیگنالی از سوی گیرنده به سمت فرستنده ارسال نمی گردد.

- با توجه به نیازمندی های موجود ، این سامانه با دو سرعت استاندارد شبکه ۱۰۰ و ۱۰۰۰ طراحی شده است .

- سخت افزار ساخته شده به لحاظ ماهیت ذاتی قطعات مورد استفاده ، به هیچ وجه امکان اتصال فیزیکی دو شبکه به یکدیگر را تحت هیچ شرایطی (خرابی دستگاه ، آتش سوزی و ...) را دارا نمی باشد.

هدف:

با توجه به نیازمندی های موجود در اغلب مجموعه های دارای اهمیت کشور برای تهیه و بهره برداری از سامانه انتقال امن اطلاعات از شبکه اینترنت به شبکه های سازمانی ، این شرکت اقدام به تهیه سامانه سینا(سامانه یکسوساز نوری اطلاعات) نموده است.

همانگونه که از نام این محصول مشخص است این سامانه می تواند اطلاعات را بین دو شبکه نا امن مثل اینترنت بطور کاملاً امن و یکسویه و بدون برقراری هرگونه ارتباط منتقل نماید